

## LSX II LT

### Altavoces inalámbricos HiFi



Con más de 60 años de experiencia en excelencia acústica, el impulso de KEF es lograr que el sonido de alta fidelidad sea accesible para todos. Los altavoces inalámbricos de alta fidelidad LSX II LT representan esta misión, y presentan una versión optimizada del LSX II, un sistema inalámbrico compacto de alta fidelidad galardonado que ofrece un sonido puro y preciso, al tiempo que ofrece la compatibilidad y la conveniencia de tecnología de avanzada. Manteniendo el destacado rendimiento acústico y las características centrales del LSX II, los altavoces LSX II LT también incorporan la icónica variedad de controladores Uni-Q, reconocida por su reproducción natural y precisa del sonido. Equipados con la plataforma inalámbrica W2, permiten escuchar la transmisión de música sin esfuerzo y la funcionalidad de enchufar y reproducir con el televisor, sistemas de computadora de escritorio y más. Diseñados por Michael Young, estos altavoces están disponibles en tres acabados contemporáneos, según las diversas preferencias estéticas.

## CONECTIVIDAD

### Reproduzca toda la música del mundo

En el corazón digital del LSX II se encuentra la misma plataforma inalámbrica W2 de última generación que controla el poderoso LS50 Wireless II. Esto garantiza que, independientemente de cómo le guste escuchar música, podrá hacerlo con el mínimo de complicaciones y con una calidad de sonido impecable.

La aplicación KEF Connect le permite reproducir Amazon Music, Qobuz, Tidal, Deezer, estaciones de radio por Internet y podcasts. Apple AirPlay 2 y Google Chromecast transmiten sin problemas el audio de los dispositivos compatibles, mientras que el Bluetooth amplía las opciones aún más. Puedes utilizar aplicaciones nativas para transmitir directamente desde Spotify Connect, Tidal y QPlay. Si utiliza Airplay 2 o Chromecast puede transmitir a varios altavoces, para que pueda reproducir música en toda la casa

Como si no fuera suficiente, el LSX II también puede reproducir su propia lista de música privada desde una unidad NAS o un servidor de música compatible. Además, los audiófilos están cubiertos con una amplia compatibilidad con archivos de hasta 24 bit/384 kHz (PCM) y DSD.

### Conecte y reproduzca en TV y computadora

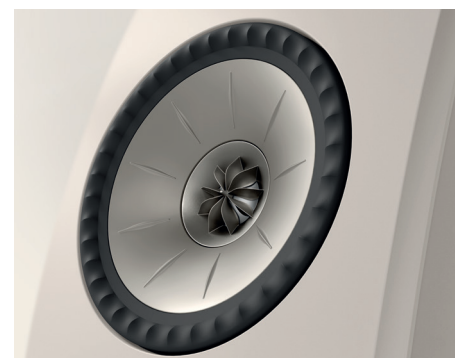
Además de WiFi y Bluetooth, el LSX II LT también cuenta con una amplia colección de conexiones por cable. Estas incluyen HDMI ARC para un control perfecto con el mando a distancia del televisor y una entrada USB-C de alta calidad que convierte al LSX II LT en el sistema de mesa perfecto con su computadora. También tiene una entrada óptica para su reproductor de CD, consola de juegos y muchos otros dispositivos. Y, si prefiere que sus películas y su música vengan con un poco más de fondo, hay una salida dedicada de subwoofer para que pueda conectar un subwoofer KEF para obtener los bajos que desea.

### Integración perfecta en su hogar

El LSX II LT es más que un simple sistema de altavoces de alta fidelidad: está diseñado para enriquecer su vida diaria. Integre el LSX II LT en su hogar inteligente para descubrir y reproducir música, seleccionar fuentes o usar controles como reproducción, pausa y control de volumen a través de su aplicación de hogar inteligente.

## Resumen de las características

- Reproduce los principales servicios de música y es compatible con los principales formatos de audio
- DSD y PCM de hasta 24 bit/384 kHz
- Conectividad integral para su televisor, computadora de escritorio y cualquier otro equipo: USB-C, HDMI ARC, salida óptica del subwoofer
- Matriz de controladores Uni-Q de 11ª generación para obtener un sonido preciso y puro
- Music Integrity Engine para un sonido nítido y de calidad
- Potencia de sistema: LF 70W de clase D, alta frecuencia de 30 W de clase D, SPL: 102 dB
- Instalación intuitiva con funciones centradas en el usuario
- Experiencia auditiva personalizada a través de la aplicación KEF Connect
- Diseño de Michael Young
- Diseño de caja optimizado para el mejor rendimiento acústico
- Piezas de montura de seguridad en la alfombrilla para escritorio P1 o el soporte de piso S1
- El cable entre altavoces C-Link de 8 metros está disponible como un accesorio separado para una colocación versátil del altavoz
- Disponible en 3 acabados: Gris Grafito, Blanco Piedra y Verde Salvia



## RENDIMIENTO

### Sonido de alta fidelidad

Cada altavoz LSX II utiliza una versión de la 11ª generación de la matriz de controladores Uni-Q de KEF, especialmente diseñada para este altavoz. Esta distintiva tecnología actúa como un origen de la fuente, donde el tweeter se coloca en el centro acústico preciso del woofer y esto recrea un sonido de forma natural. Este diseño elimina el tradicional y diminuto "punto óptimo", y en su lugar ofrece un sonido preciso e impecable a todos los oyentes.

El LSX II tiene una potencia de sistema combinada de 200 vatios. Tanto el tweeter como el woofer están alimentados por su propio amplificador dedicado para ofrecer un sonido que llena la sala en cajas compactas.

El rendimiento se ha mejorado con respecto al galardonado original gracias al Music Integrity Engine. La vanguardista colección de algoritmos de procesamiento de señales digitales fue actualizada recientemente. Optimizado para el controlador UniQ, el Music Integrity Engine le permite al LSX II ofrecer un rendimiento perfectamente sincronizado para una mayor claridad y un sonido más hermético y preciso.



## CENTRADO EN EL USUARIO

### Experiencia centrada en el usuario

La aplicación KEF Connect le muestra la configuración y controla la navegación del sistema y la reproducción, con ajustes de sonido intuitivos para que pueda ajustar el LSX II y adaptarlo mejor a su habitación.

Con su potente ecualizador de sala DSP, el LSX II puede ajustarse a su sala y a su gusto personal sin necesidad de tener un título en Ingeniería Acústica. El modo "normal" está diseñado para mostrarle el proceso con preguntas sencillas: todo lo que podría necesitar es una cinta métrica. Para una fácil integración de un subwoofer KEF con el LSX II, Room EQ incluye preajustes de subwoofer para el mejor rendimiento posible del sistema.

El LSX II también viene con una serie de otras características de fácil uso, como la configuración del volumen, los ajustes de sensibilidad y la posibilidad de seleccionar una fuente para despertarlo cuando se encienda.

## DISEÑO

### Sonido de KEF. Diseño de Michael Young.

El LSX II también viene con una serie de otras características de fácil uso, como la configuración del volumen, los ajustes de sensibilidad y la posibilidad de seleccionar una fuente para despertarlo cuando se encienda.

El LSX II LT está disponible en una variedad de seis acabados: Gris Grafito, Blanco Piedra y Verde Salvia. Estos acabados satinados mate y tono sobre tono contribuyen a una estética refinada, la cual crea un aspecto elegante y contemporáneo. Con un elegante panel posterior y sutiles detalles de diseño, como acabados de colores combinados en el controlador y los puertos Uni-Q, cada aspecto del LSX II LT se considera con detalle.

Para una mayor conveniencia y versatilidad, el LSX II LT incorpora inserciones de montaje, lo que permite una colocación segura en la plataforma de escritorio P1 o en el soporte de piso S1. Adicionalmente, los altavoces son compatibles con el cable entre altavoces C-Link de diseño especial. Este cable dedicado garantiza conexiones fluidas y confiables. El cable C-Link de 8 metros ofrece unos impresionantes 5 metros de flexibilidad adicional, lo que permite una mayor versatilidad y personalización para cualquier preferencia de configuración de altavoz individual.



## EN LA CAJA

- LSX II LT
- Cables de corriente
- Cable de altavoces (3m)
- Control remoto
- Guía de inicio rápido, información de garantía y seguridad



Gris Grafito

Blanco Piedra

Verde Salvia

## Especificaciones

Modelo	LSX II LT
Unidades de control (por altavoz)	Matriz de controladores Uni-Q: HF: 19 mm (0.75 in.) cubierta de aluminio LF/MF: 115 mm (4.5 in.) cono de alineación de magnesio y aluminio
Rango de frecuencia (-6 dB) medido a 85 dB/1 m	49 Hz – 47 kHz *Depende de la configuración EQ
Rango de frecuencia (±3 dB) medido a 85 dB/1 m	54 Hz – 28 kHz *Depende de la configuración EQ
Potencia de salida del amplificador (por altavoz)	LF: 70 W HF: 30 W
Tipo de amplificador (por altavoz)	LF: de clase D HF: de clase D
SPL máximo medido a 1 m	102 dB
Funciones de transmisión inalámbrica	AirPlay 2 Google Chromecast Chromecast UPnP Compatible Bluetooth 5.0
Servicios de transmisión	Spotify a través de Spotify Connect Tidal a través de Tidal Connect Amazon Music, Qobuz Deezer QQ Music a través de Qplay Estaciones de radio por Internet Podcasts *Depende de los servidores disponibles en los diferentes países
Resolución de la fuente	Red de hasta 384 kHz/24 bit Óptica de hasta 96 kHz/24 bit USB Tipo C de hasta 96 kHz/24 bit HDMI de hasta 48 kHz/16 bit *Depende de la resolución de la fuente
Conexión entre altavoces	Cableado: todas las fuentes remuestradas a 96k Hz/24 bit PCM
Formato soportado (red)	DSD, FLAC, WAV, AIFF, ALAC, AAC, WMA, MP3, M4A, LPCM y Ogg Vorbis
Dimensiones (altura x anchura x profundidad por altavoz)	240 × 155 × 180 mm (9.5 × 6.1 × 7.1 in.)
Peso (por equipo)	6.8 kg (15.0 lbs)
Entrada de energía	100 – 240 VAC 50/60 Hz
Consumo de energía	200W (energía de funcionamiento) <2.0W (energía de reserva)

	Altavoz principal	Altavoz secundario
Entradas	HDMI ARC TOSLINK óptico USB tipo C RJ45 Ethernet (red) USB tipo C (en altavoz)	USB tipo C (en altavoz)
Salida	Salida RCA para Subwoofer	-
Red WiFi estándar	IEEE 802.11a/b/g/n/ac IPv4, IPv6	-
Banda de frecuencia de la red WiFi	Banda dual 2.4 GHz / 5 GHz	-

Consulte: [KEF.com](https://www.kef.com) para conocer más sobre KEF y sus productos.

KEF se reserva el derecho, de acuerdo con la investigación y desarrollo continuos para enmendar o modificar las especificaciones. E&OE.